

# Forstå begrebet Handicap



## HANDICAPFORSTÅELSE, HVAD ER DET?

Handicapforståelse er måden man forstår begrebet handicap på. Den måde vi ser og forstår handicap på, har udviklet sig meget over tid, og begrebet udvikler sig stadig.

Grønland har skrevet under på FN's Konvention om rettigheder for personer med handicap, det betyder at vi arbejder hen imod at den handicapforståelse og det menneskesyn, som konventionen bygger på, skal være den forståelse, som vi skaber vores samfund ud fra. Det er den samme handicapforståelse som Tilioq arbejder ud fra.

Ifølge handicapkonventionen er en person med handicap defineret som en person, der har en langvarig fysisk, psykisk, intellektuel eller sensorisk funktionsnedsættelse, som på grund af denne funktionsnedsættelse oplever barrierer, som hindrer dem i at deltage i samfundslivet på samme måde som andre.

## MENNESKER HAR ET HANDICAP PÅ GRUND AF OMGIVELSERNE, IKKE PÅ GRUND AF DERES KROPPE

Handicapforståelse er vigtig, fordi mennesker ikke er sit handicap, men i stedet er mennesker som alle andre, som også har et handicap. Årsagen til, at et handicap opstår, stammer fra måden, hvor på samfundet er indrettet. Eksempelvis kan det være lovgivningen, bygninger uden ramper, for mange elever i en skoleklasse, der gør, at der opstår et handicap.

Nogle mennesker har en funktionsnedsættelse, det betyder at de f.eks. lever med blindhed, hørehæmmelse, har et amputeret ben, har autisme eller ADHD. Måske kender du selv en i din omgangskreds, som har en funktionsnedsættelse.

Der er mange mennesker som gerne vil gå i skole, tage en uddannelse, gå på arbejde og dyrke fritidsaktiviteter, men på grund af samfundets vilkår bliver der skabt barrierer for personer med funktionsnedsættelser. Dette gælder både dem med synlige og usynlige funktionsnedsættelser. Det gør at, de ikke kan deltage i samfundet og er uden for fællesskabet.

FN's handicapkonventionen handler om, at alle mennesker som lever med funktionsnedsættelse skal inkluderes i samfundet. Dvs. at de får muligheden for at gå i skole, tage en uddannelse, have et arbejde og deltage i arrangementer. Handicapkonventionen er en aftale mellem de forenede nationer, den skal sikre at der skabes de samme muligheder for alle mennesker i samfundet. Det du kan have adgang til, skal alle andre mennesker også have adgang til.

Med FN's handicapkonventions  
handicapforståelse kommer mennesket  
først. Det betyder, at man ikke længere  
siger, at en person med funktionsnedsættelse  
er handicappet, men at man HAR et handicap,  
hvis samfundets indretning forhindrer  
ens fulde deltagelse i det.

### ORDLISTE: (FORKLARING PÅ HVAD DE FORSKELLIGE ORD BETYDER)

**FUNKTIONSNEDSÆTTELSE** dækker over det tab af, skade på eller afvigelse fra, i en kropsdel eller en af kroppens psykologiske, kognitive eller biologiske funktioner. Det kan f.eks. være nedsat syn, talevanskeligheder, ADHD mm.

**FUNKTIONSHÆMNING** dækker over den situation eller de forhold, der gør at en person med funktionsnedsættelse ikke kan deltage og være en del af samfundet. De barrierer kan både være fysiske som sociale, som f.eks. ingen handicapvenlige toiletter på arbejdet eller fordomme og stereotyper, der forhindrer individet i at deltage i det sociale liv.

**HANDICAP** forstås som den situation, der opstår mellem samfundet og en person med funktionsnedsættelse, hvis han eller hun ikke kan tage del i samfundet og leve på lige fod med andre. Det kan forklares nemmere med et eksempel;

”Jeg hedder Inuk, jeg har dårlig hørelse, det er min funktionsnedsættelse. Når jeg går til undervisning, fester og kaffemik, kan jeg have svært ved at høre hvad der bliver sagt fordi lokalet ikke er lydisoleret og fordi folk ikke tager hensyn til min funktionsnedsættelse. Det giver mig et handicap/ funktionshæmning i form af at jeg ikke kan deltage i min undervisning og være social med andre.”



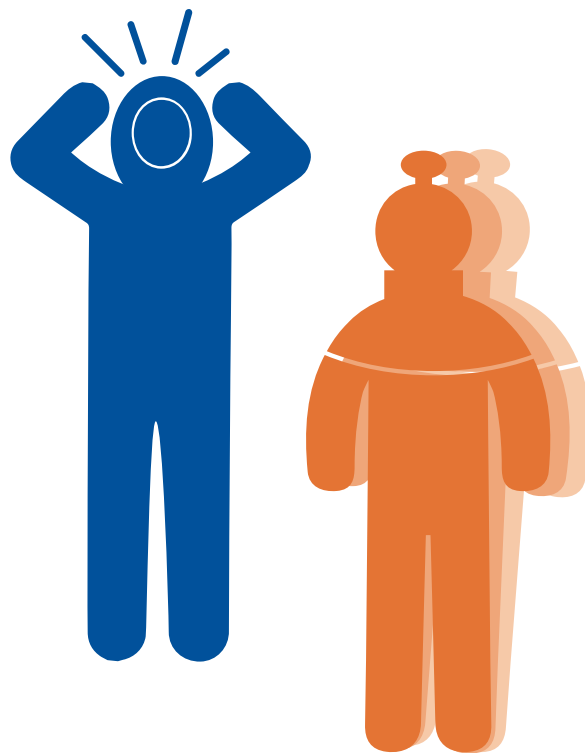
Piginnaanerit annikillinerat  
+ akornut inuiaqatigiinnit pilersitaq  
= innarluut

Funktionsnedsættelse  
+ samfundsskabt forhindring  
= handicap

## Fysisk funktions- nedsættelse



## Psykisk funktions- nedsættelse



## Sensorisk funktions- nedsættelse



## Intellektuel funktions- nedsættelse

