

## HVORFOR SKAL JEG KLAGE TIL FØRTIDSPENSIONSKLAGENÆVNET?

Førtidspensionsklagenævnet tager sig af klager vedrørende førtidspension og om en persons arbejdsevneprocent, altså hvor meget kommunen vurderer, at man er i stand til at arbejde.

Det vil sige, hvis du er uenig i kommunens afgørelse om din evne til at arbejde, og i hvilken grad du kan arbejde, kan du klage til nævnet over kommunens vurdering med det formål, at få en ny bedømmelse af hvor meget, du kan arbejde. F.eks. hvis du har søgt kommunen om, at få førtidspension pga. nedsat arbejdsevneprocent, men har fået afslag på din ansøgning.

Du kan klage til nævnet over både mundtlige og skriftlige afgørelser.

En klage til Førtidspensionsklagenævnet **skal** indeholde en klage over arbejdsevneprocent og den **kan** også indeholde noget vedrørende afslag på førtidspension.

## HVORNÅR KAN JEG KLAGE TIL FØRTIDSPENSIONSKLAGENÆVNET?

Du skal klage indenfor **6 uger** fra datoen på kommunens mundtlige eller skriftlige afgørelse. Dette gælder kun, hvis kommunen har givet dig en skriftlig klagevejledning.

## HVORDAN KLAGER JEG?

Du kan klage ved enten, at:

- Udfylde et klageskema online på [Klageskema til Førtidspensionsklagenævnet \(sullissivik.gl\)](http://klageskema.tilfoertidspensionsklagenavnet.sullissivik.gl), eller du kan udskrive klageskemaet og udfylde det i hånden og sende det med almindelig post.
- Skrive et brev og send til Imaneq 29.1.Sal, 3900 Nuuk. Postboks 689.
- Skrive en e-mail til [maalaarut@nanoq.gl](mailto:maalaarut@nanoq.gl)
- Ringe på telefonnr.: 32 80 33

**OBS.** Det er en god idé at vedlægge den skriftlige afgørelse samt andre dokumenter fra kommunen, som f.eks. en mailkorrespondance, en lægeerklæring, udtalelser fra en terapeut eller fra Pissassarfik mm. Disse dokumenter kan være bevis på at afgørelsen er forkert.

## HVAD GØR JEG EFTER, JEG HAR KLAGET?

Nuværende behandlingstid for en klage er gennemsnitlig 3½ måned, dvs. der går ca. 3½ måned før du får svar fra Førtidspensionsklagenævnet.

## Eksempel på en situation, hvor du kan klage til Førtdispensionsklagenævnet



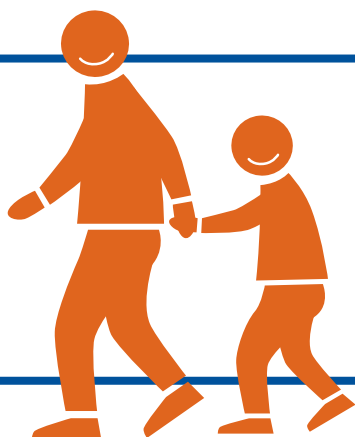
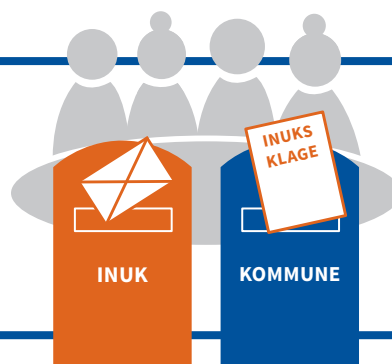
Inuk har fået en kronisk ryglidelse, og lægen siger, at arbejdsevneprocenten er meget lav. Inuk har derefter fået vurderet at have en nedsat arbejdsevne.

Inuk har derfor søgt om førtidspension hos kommunen. Han har været igennem et afklaringsforløb, hvor han har arbejdet i forskellige butikker i byen. Kommunen har vurderet, at hans arbejdsevne er til 15 timer om ugen. Men Inuk har fået en lægeerklæring, for lægen har vurderet, at Inuk ikke kan arbejde.



Inuk mener han skal have førtidspension, fordi hans krop ikke kan klare arbejdet. Inuk klager derfor til Førtdispensionsklagenævnet over vurderingen af hans arbejdsevne.

Førtidspensionsklagenævnet modtager Inuks klage og begynder at indhente oplysninger om Inuks sag fra kommunen. Nævnet beslutter, at kommunen har truffet en forkert afgørelse, og sender derfor Inuks sag tilbage til kommunen for en omgørelse af sagen.



Kommunen genoptager nu sagen og på vegne af nævnets afgørelse revurderer de sagen og træffer en ny afgørelse. Inuk får sin førtidspension nu efter kommunen har revurderet sagen. Inuk er glad og nu har han kræfter til at bruge tid med sine børnebørn.